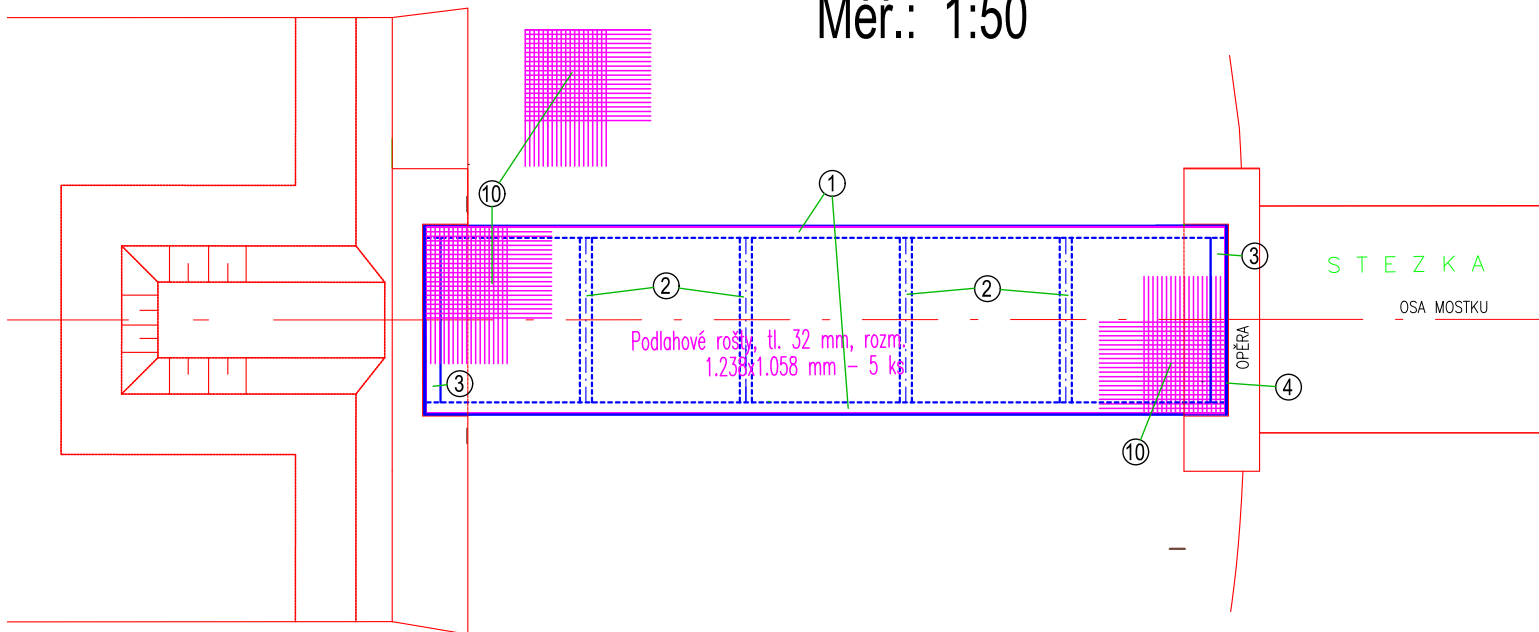


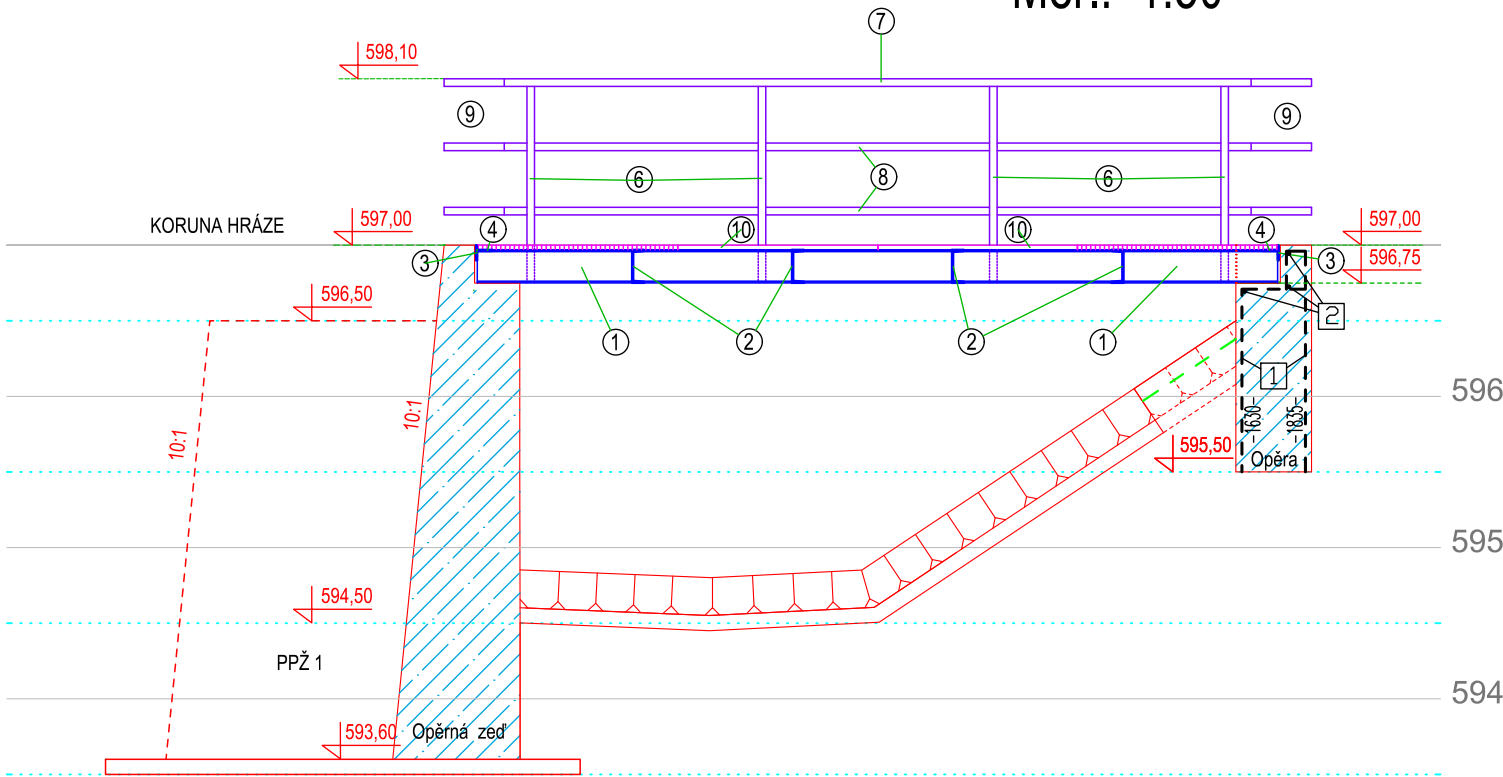
OCELOVÝ MOSTEK - PŮDORYS

Měř.: 1:50



SVISLÝ PODÉLNÝ ŘEZ MOSTKEM

Měř.: 1:50



Poznámka:

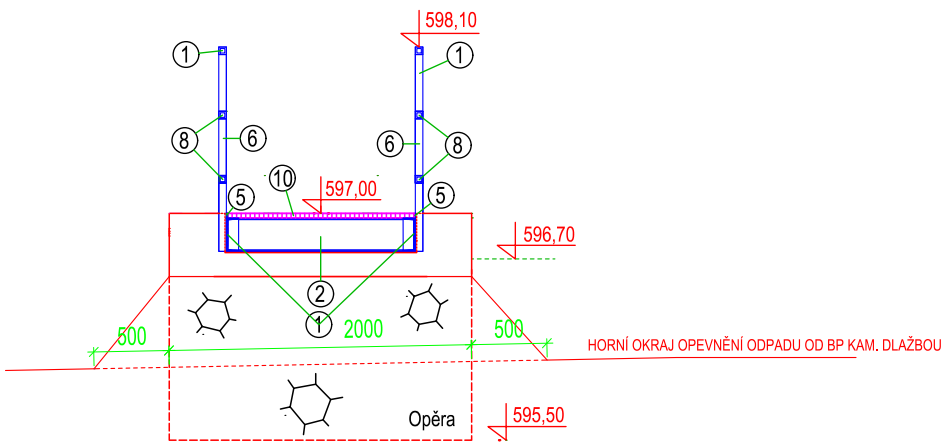
Pro zvýšení stability opěry mostku ve svahu pravého břehu odpadu, bude prostor mezi spodním lícem opěry a horním lícem opevnění koryta odpadu dlažbou do betonu, stejným způsobem dodlažděn. Plocha dlažby má tvar lichoběžníka s dolní základnou 3,0 m a horní 2,0 m, šikmá délka je 0,8 m - výměra je 2,0 m²

Přehled ocelových prvků MOSTKU

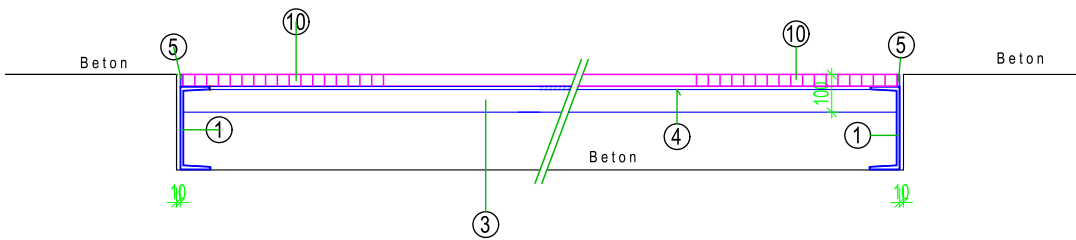
Č. prvku	P o p i s	Upřesnění	Material	Jednotl. délka	Počet ks	Celk. délka	Jedn. hmotnost	Celková hmotnost
1	Hlavní nosník		Tyč U 220 x 80 x 9	5,294 m	2	10,59 m	29,40 kg	311,35 kg
2	Příčnky	Spojení hlav. nosníků	Tyč U 220 x 80 x 9	1,088 m	4	4,35 m	29,40 kg	127,89 kg
3	Krajní příčník svislý	Vyčnívá 32 mm nad nosník	Plochá tyč 100 x 8	1,248 m	2	2,50 m	6,28 kg	15,70 kg
4	Podpěra konců roštů	Svařenec s prvkem 3	Plochá tyč 100 x 8	1,088 m	2	2,18 m	6,28 kg	13,69 kg
5	Boční ohraničení pro rošty	Spolu se sloup. zábradlí	Plochá tyč 30 x 5	5,294 m	2	10,59 m	1,18 kg	12,50 kg
6	Sloupky zábradlí	Přivaření se k nosníkům	TR 4 HR 50 x 4	1,300 m	8	10,40 m	5,45 kg	56,68 kg
7	Madlo zábradlí horní	Průběžné madlo	TR 4 HR 50 x 4	5,754 m	2	11,51 m	5,45 kg	62,73 kg
8	Madlo střední a dolní	Madla dělená	TR 4 HR 50 x 4	5,754 m	4	23,02 m	5,45 kg	125,46 kg
9	Odklonění konců madel	Z bezpečnost. důvodů	-	-	-	-	-	-
10	Ocel. rošty 1.238 x 1.058 mm	Atypický výrobek tl. 32 mm	Rošty lemov. čtverc. otv.	1 238 x 1 058 mm	5	6,55 m ²	29,07 kg/m ²	190,41 kg
Celkem								916,41 kg

PŘÍČNÝ PROFIL OCELOVÉHO MOSTKU

Měř. 1:50



D1 - měř. 1:20



Beton: C30/37 XF3

Výztuž: Ocel. síť KARI ø 8 mm, oka 150 mm

Krytí výztuže: 40 mm

Investor:	Město N.Město na Mor., Vratislavovo nám. 103, PSČ 592 31	Ing. Václav Nečas	
Okres:	Žďár nad Sázavou	Projektování vodohospodářských staveb	
Kat.území:	Nové Město na Moravě	Lesní 31, 591 02 Žďár nad Sáz. 2	
Stavba:	Odbahnění a rekonstrukce ryb. Zichův v Novém Městě na Mor. - lokal. 1	IČ:	121 38 495
		Datum:	Listopad 2023
		Stupeň:	DPS
Příloha:	Přehled ocelových prvků MOSTKU v měř. 1:50	Měřítka:	1:50
		Přil. čís.:	D.2.16.d.